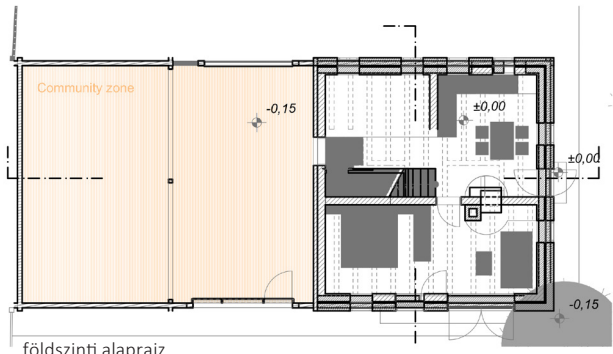
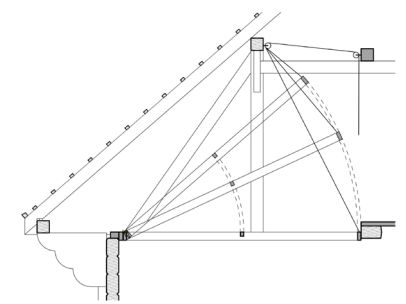


A csúrtáralakítás célja az épület közösségi terében fűthető belső környezet kialakítása. A csúrtnek ezt a részét csak vendégek használják rövid (2-5 órás) időszakokra, majd napokig vagy hetekig használaton kívül van. Fontos cél volt a csűr hangulatának megőrzése mindkét szempontból: vizuális kapcsolattartás a nagy tetőtérrel és a meglévő fafelületek láthatósága. Az új beavatkozások arra is lehetőséget adtak, hogy néhány kulturális referenciát elhelyezzünk a csúrcsarnokban.

A gerendafalak légtemőrségét természetbarát tömítőanyaggal javasoljuk kialakítani, a gerendaközök kitöltésével. Javasoljuk, hogy a légáramlást lezáró mennyezetet alakítsanak ki a falak tetejénél, amelyre két különböző megoldást javasolunk. A színpadrész feletti mennyezet átlátszó polikarbonáttal kombinált, a tető ferde síkján felhajtható faszerkezet. A szerkezet az erdélyi, köztük a falu saját temploma kazettás mennyezetének tagolását idézi, egyes kazettákba elektromos infrasugárzó fűtőtesteket javasolunk, amelyek festett kazettás templom-mennyezet mintákkal elrejtethők. A mennyezet másik részét régi fa deszkák borítanák, néhány polikarbonát ablakkal fenntartva a kapcsolatot a tetőtér irányába. A déli kapu kivehető fakeretet kapna polikarbonát ablakkal és egy ajtóval, míg az alig használt északi kapu a környék jellegzetes rongyszőnyegeiből készült átlátszatlan, huzatzáró burkolatot kap. A színpad feletti nyitható fődém kivételével mindezek az elemek a nyári időszakra eltávolíthatók, amivel a csúrtér visszanyeri eredeti formáját.

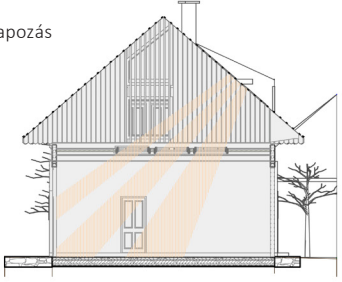


földszinti alaprajz

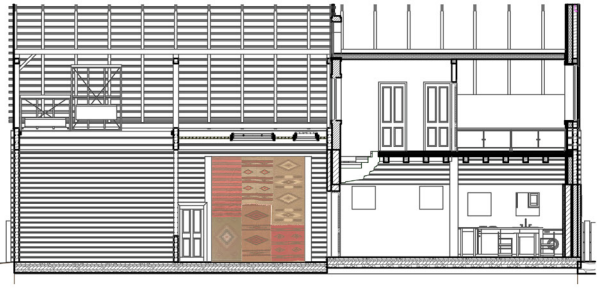


Felhajtható huzatzáró féltető (fakert átlátszó polikarbonát ablakkal)

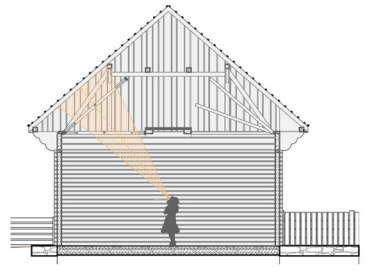
Benapozás



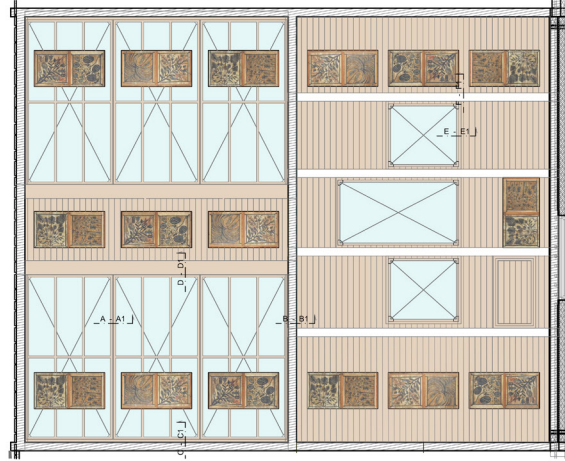
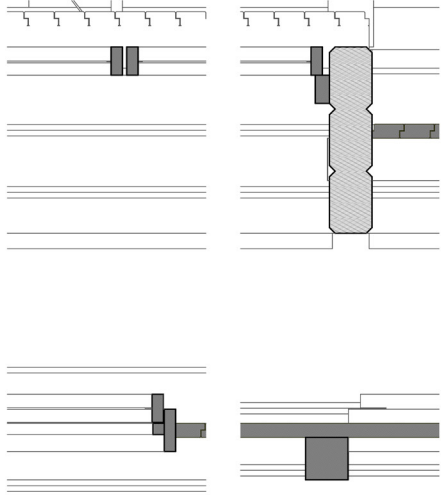
Hosszmetszet



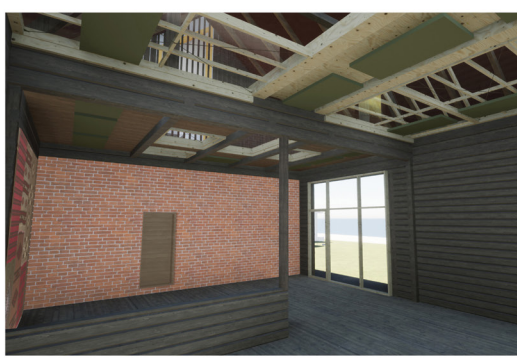
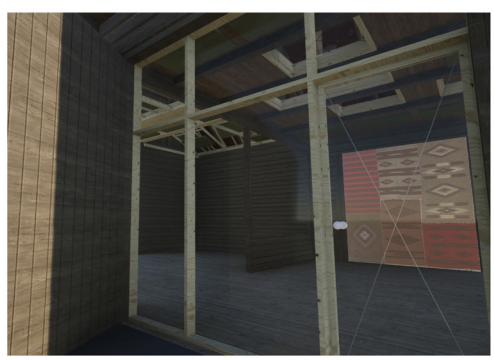
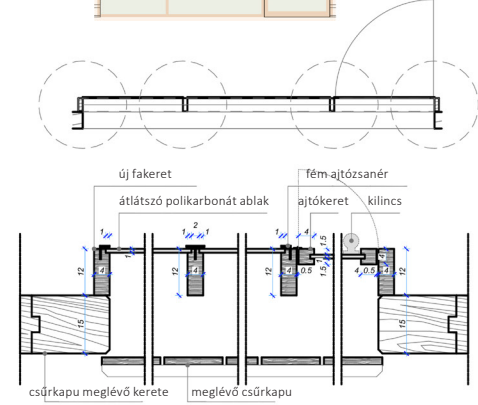
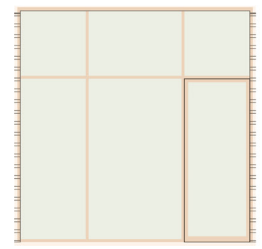
A vizuális kapcsolat megmarad a tetővel



A „kazettás mennyezet” és a festett infrapanelek



A déli kapu új fakerete



Javaslatok a helyi motívumkincs használatára

